

囊谦县医疗保障局责任清单

一、行政权力运行流程图

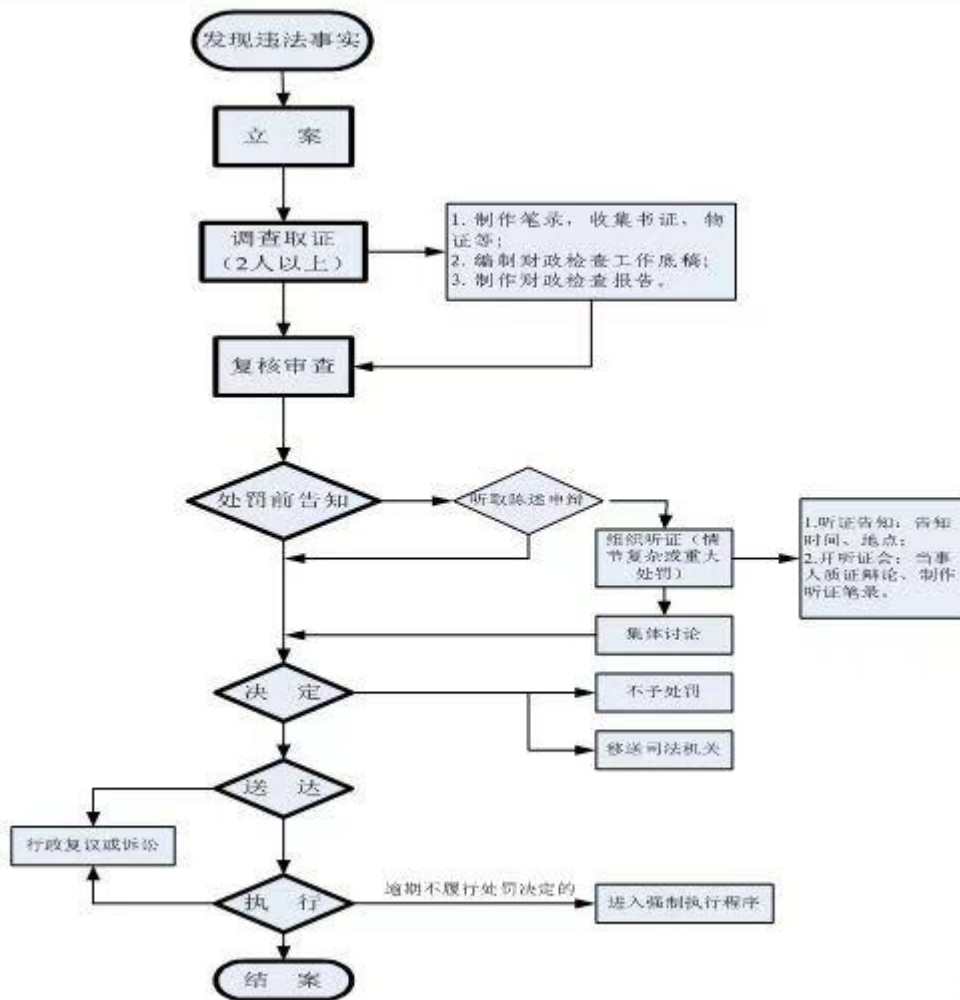
(一) 行政处罚

1、社会保险经办机构以及医疗机构、药品经营单位等社会保险服务机构以欺诈、伪造证明材料或者其他手段骗取社会保险基金支出的处罚。

项目类型：行政处罚

承办部门：囊谦县医疗保障局

办理地点：囊谦县新城区 服务、监督电话：0976-8871400



(二) 行政征收

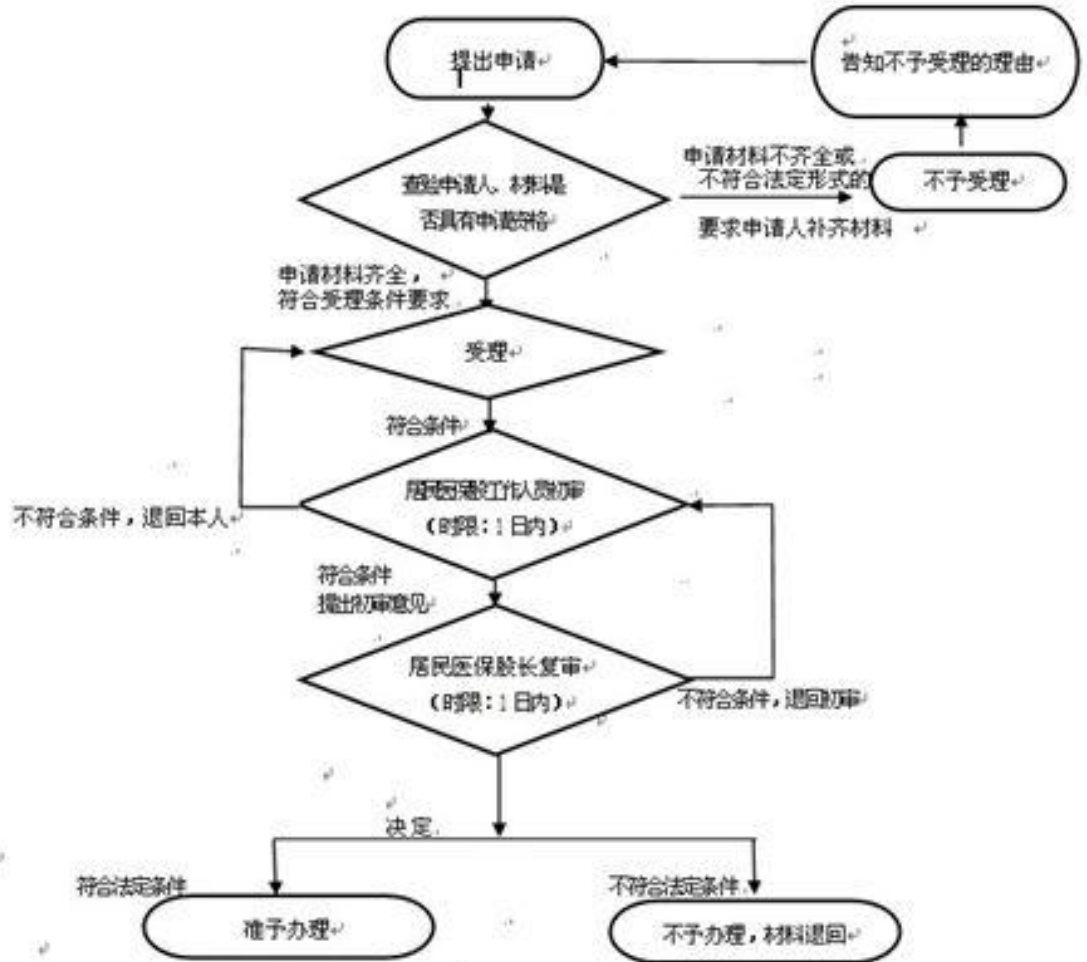
1、医疗保险费

项目类型：行政征收

承办部门：囊谦县医疗保障局

办理地点：囊谦县新城区
服务、监督电话：0976-8871400

城镇居民基本医疗保险城镇居民缴费参保流程图



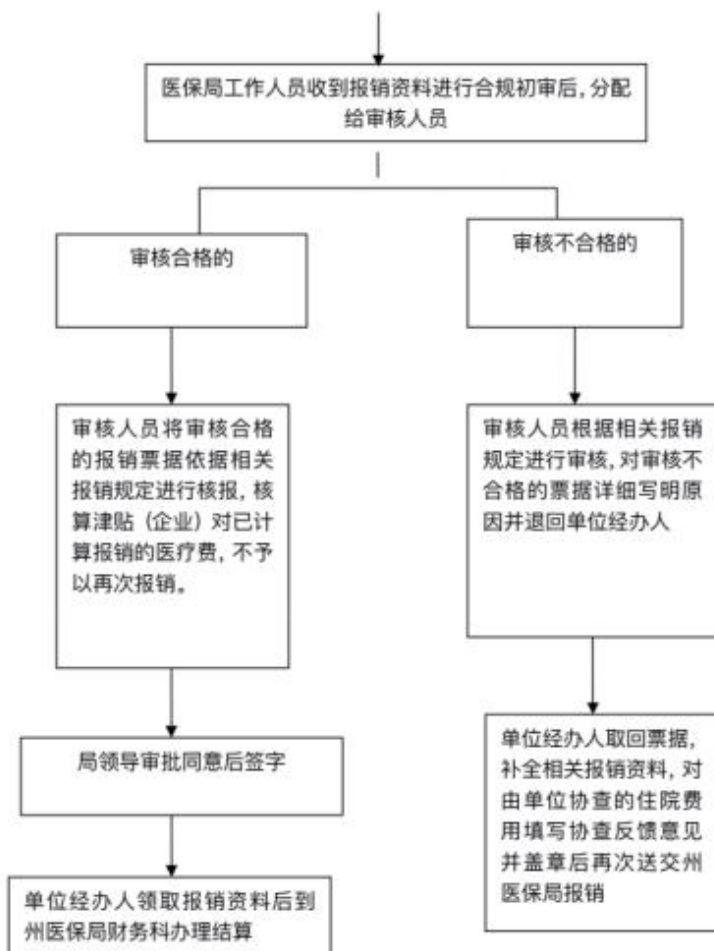
(三) 行政给付 (3 项)

1、生育保险待遇支付

项目类型：行政给付
办理地点：囊谦县新城区
服务、监督电话：0976-8871400

承办部门：囊谦县医疗保障局

生育保险待遇支付



2、城乡居民医疗保险待遇支付

项目类型：行政给付

办理地点：囊谦县新城区

服务、监督电话：0976-8871400

承办部门：囊谦县医疗保障局

城镇医疗保险就医流程图



参保病人持身份证、医保卡门诊就医

门诊医生填写入院证

持入院证、身份证、医保卡在入院处
刷卡办理入院手续，缴纳预付金
(省医保病人不刷卡，核实基本信息)

到病区住院诊治
(核查身份证、医保卡)

病员出院
所住科室办理好相关手续

持出院证明
出院处结算窗口打印清单(出示身份证、医保卡)
对住院期间发生的费用确认无误后，签字认可

按医保要求结算自付费用
(省医保病员领回医疗保险证)

离院

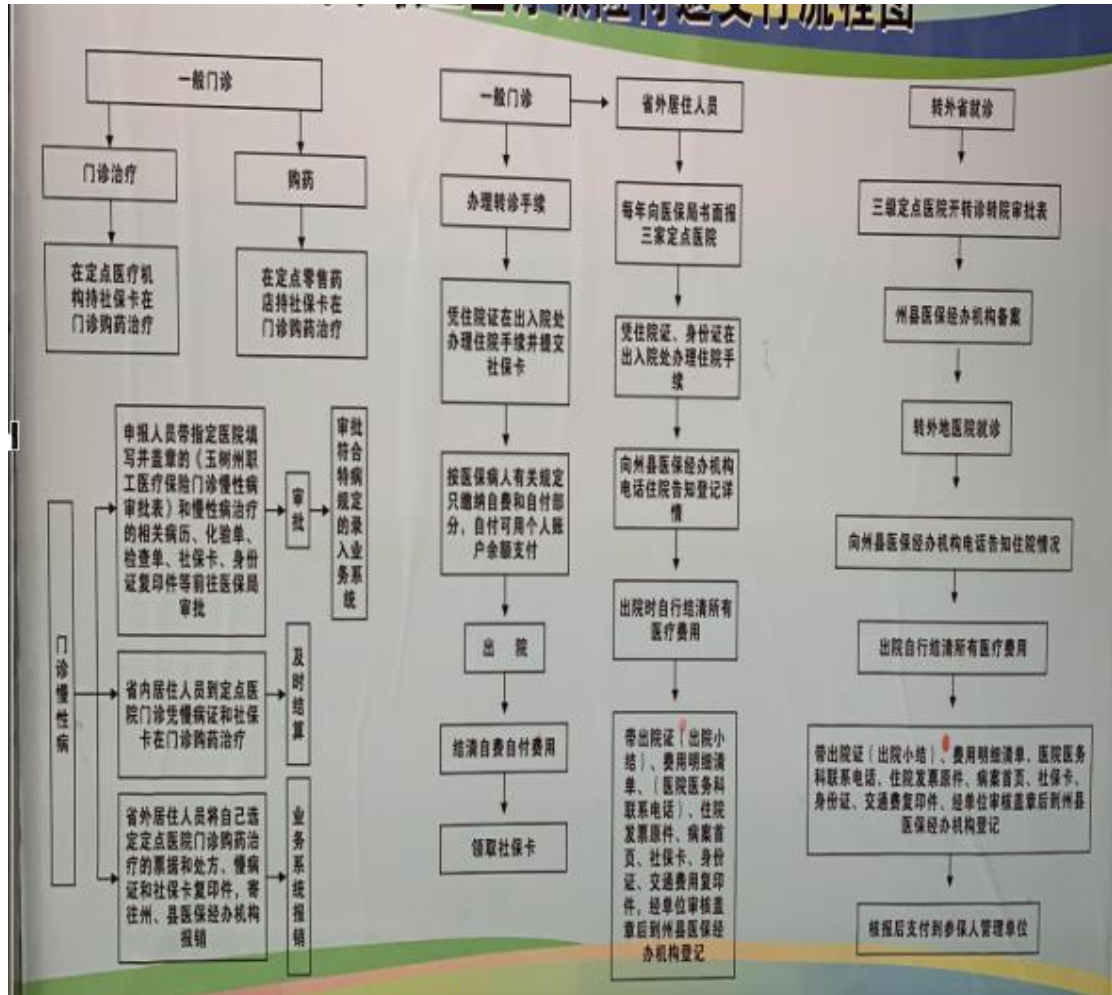
3、城镇职工基本医疗保险待遇支付

项目类型：行政给付

承办部门：囊谦县医疗保障局

办理地点：囊谦县新城区

服务、监督电话：0976-8871400



(四) 行政确认 (3项)

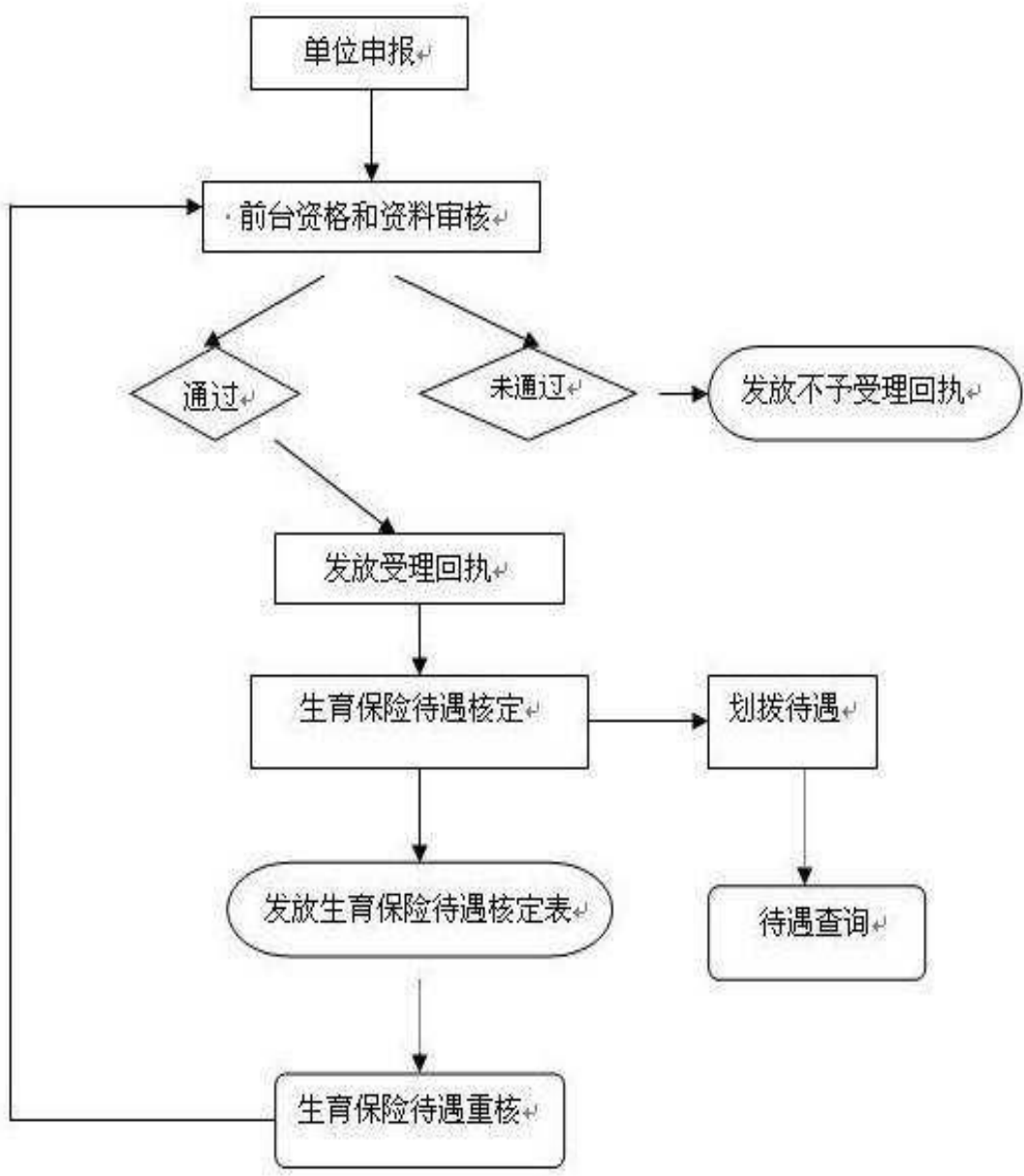
1、生育保险待遇申领

项目类型：行政确认

承办部门：囊谦县医疗保障局

办理地点：囊谦县新城区

服务、监督电话：0976-8871400



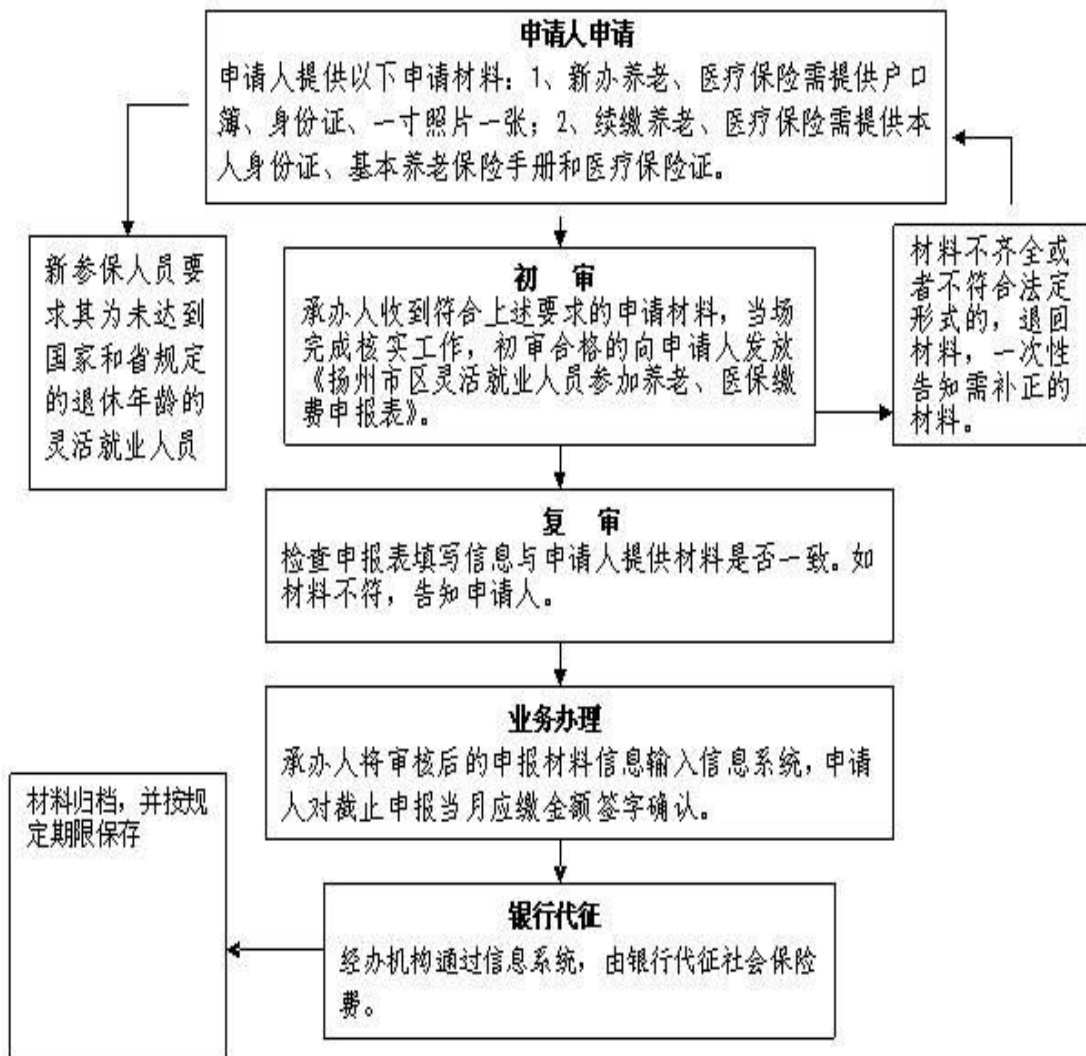
2、医疗保险登记及医疗保险费申报核定

项目类型：行政确认

承办部门：囊谦县医疗保障局

办理地点：囊谦县新城区

服务、监督电话：0976-8871400



3、低保、特困等困难群众医疗救助

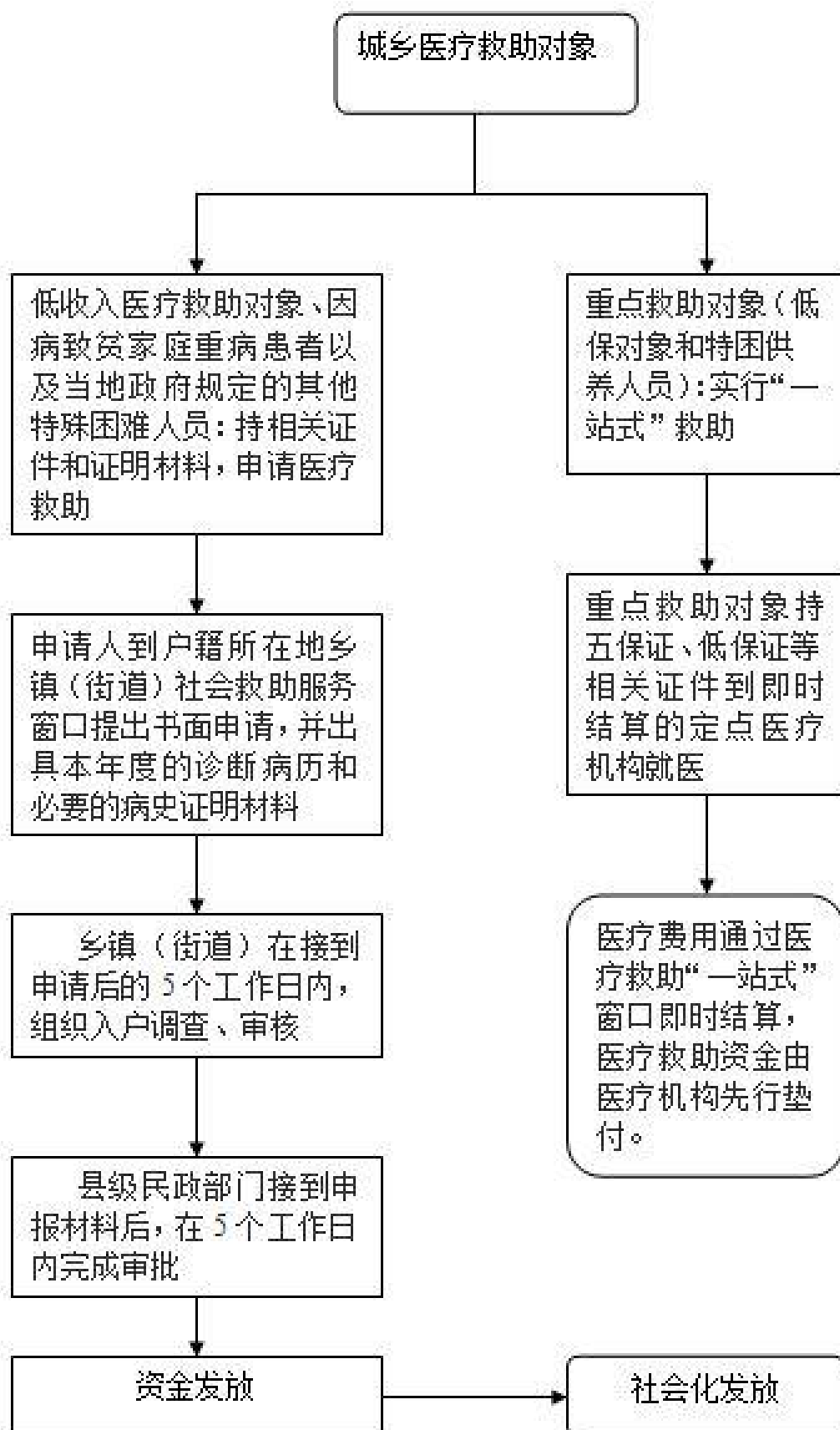
项目类型：行政确认

承办部门：囊谦县医疗保障局

办理地点：囊谦县新城区

服务、监督电话：0976-8871400

城乡医疗救助流程图



(五) 行政监督 (1 项)

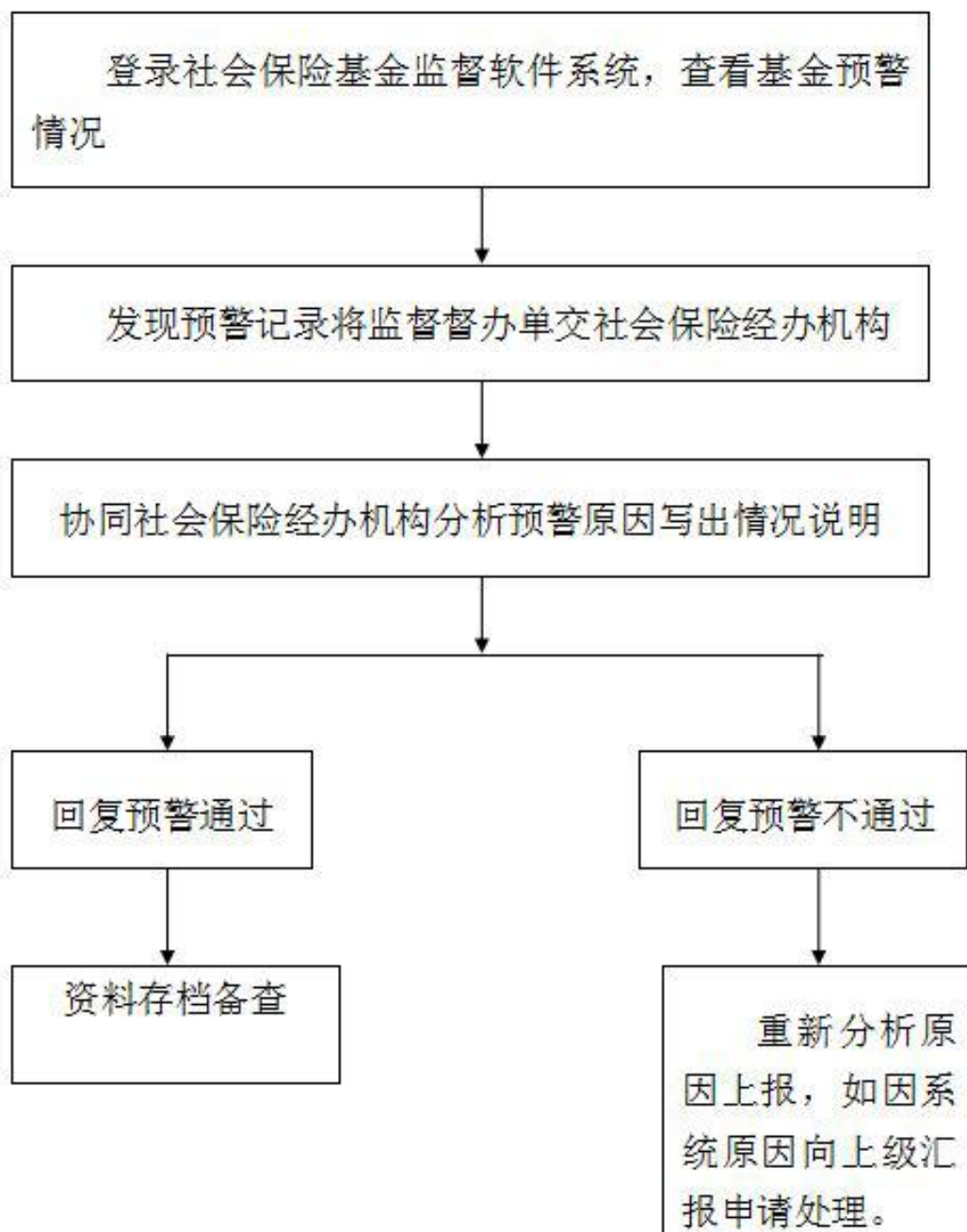
1、对基本医疗保险基金的监督管理

项目类型：行政监督

承办部门：囊谦县医疗保障局

办理地点：囊谦县新城区

服务、监督电话：0976-8871400



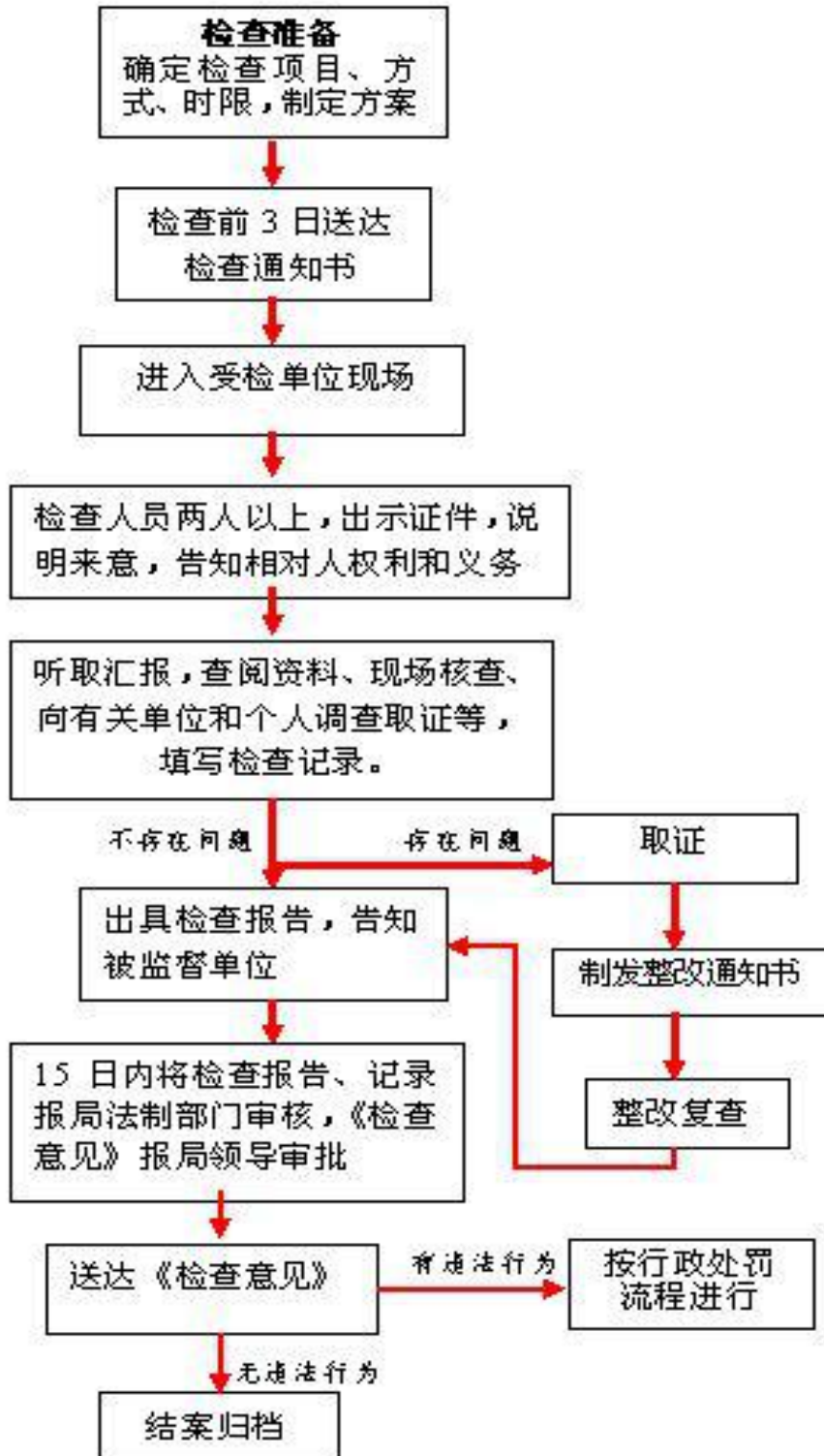
(六) 行政检查（1项）

项目类型：行政检查

承办部门：囊谦县医疗保障局

办理地点：囊谦县新城区

服务、监督电话：0976-8871400



(七) 其他行政权力 (2项)

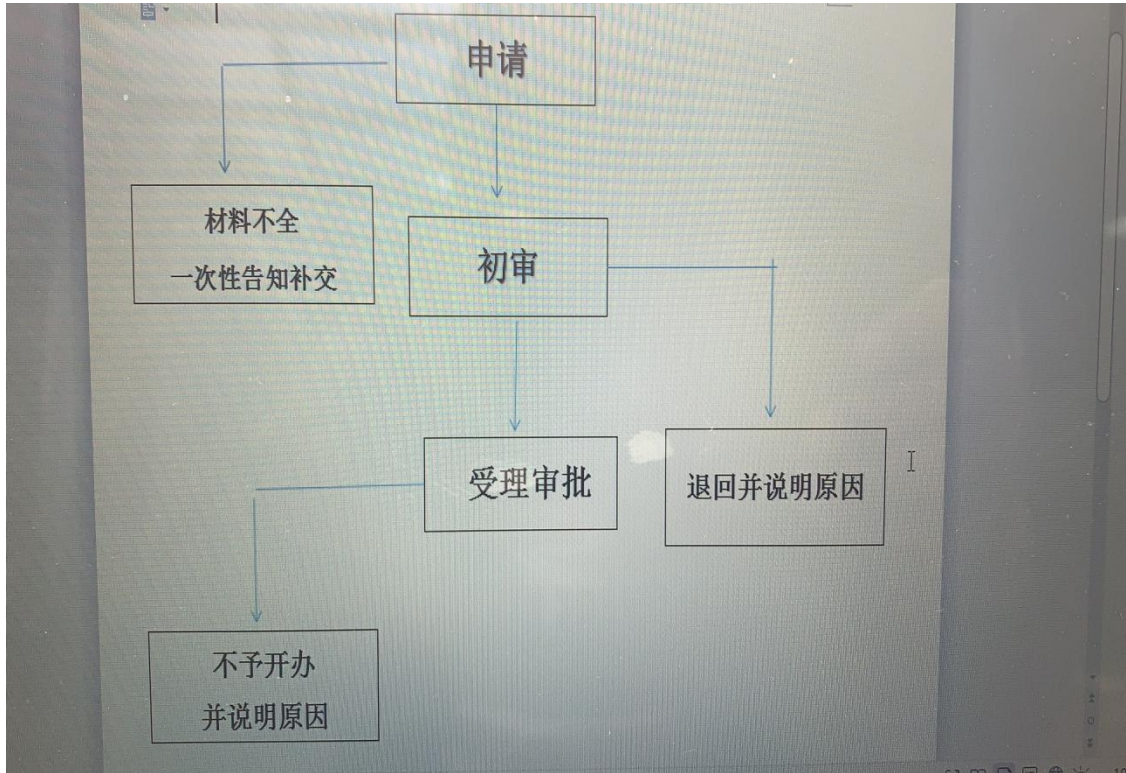
1、县级行政事业单位医疗保险转诊、转院、转外就医、特 检、特疹、特殊用药、特殊病门诊审批

项目类型：其他行政权力

承办部门：囊谦县医疗保障局

办理地点：囊谦县新城区

服务、监督电话：0976-8871400



2、基本医疗保险定点医药机构准入评价

项目类型：其他行政权力

承办部门：囊谦县医疗保障局

办理地点：囊谦县新城区

服务、监督电话：0976-8871400



(八) 公共服务 (1 项)

1、办理跨省异地就医登记备案相关手续

项目类型：公共服务

承办部门：囊谦县医疗保障局

办理地点：囊谦县新城区

服务、监督电话：0976-8871400

