

襄谦县人力资源和社会保障局责任清单

一、行政权力运行流程图

(一) 行政许可

1、特殊工时审批

项目类型：行政许可

承办机构：劳动监察大队

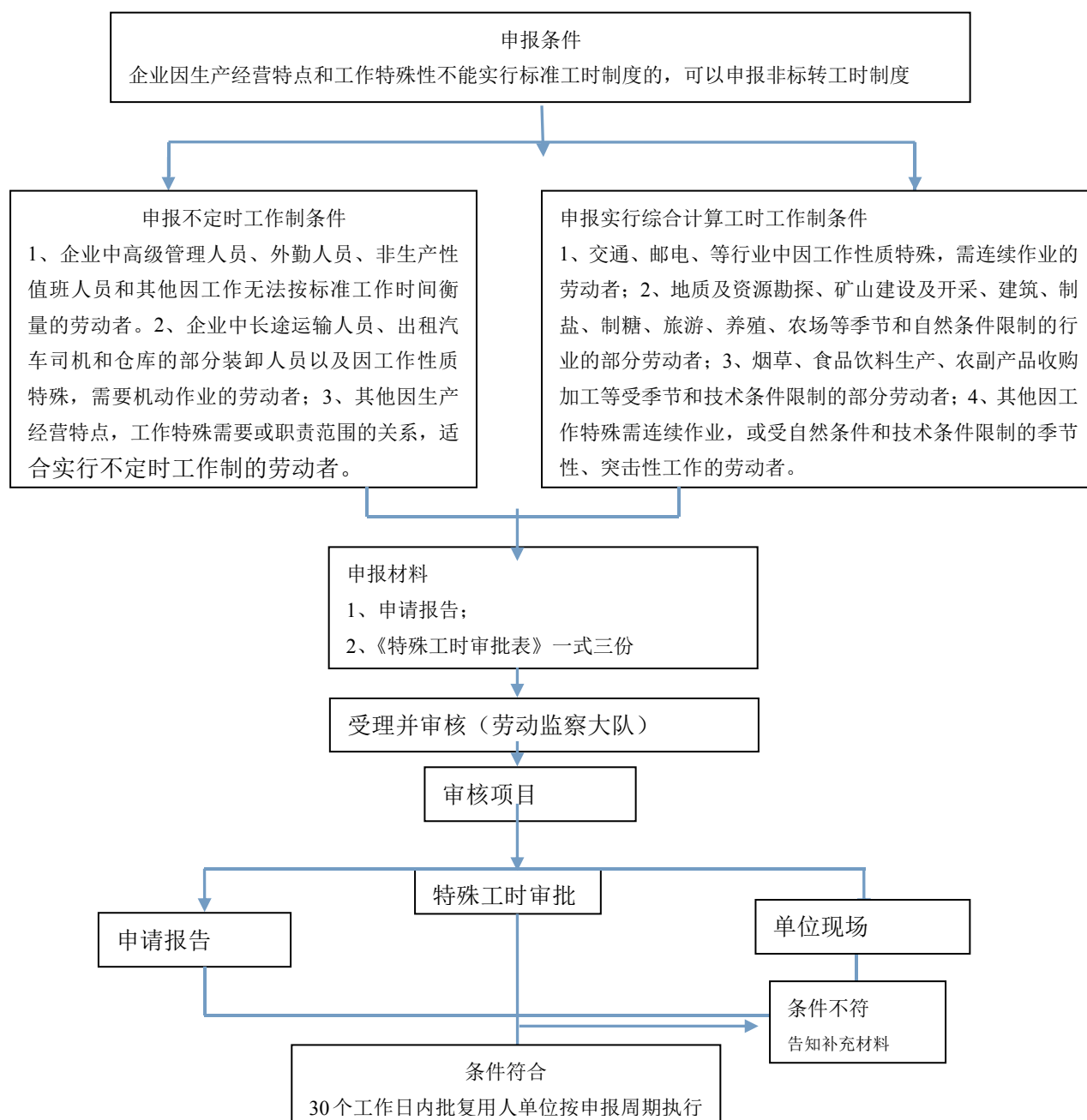
办理地点：襄谦县人力资源社会保障局

法定时限：30 个工作日

办理期限：29 个工作日

电 话：0976-8872998

监督投诉电话：0976-8871060



法定时限：30 个工作日

承诺时限：29 个工作日

优化时限：1 个工作日

2、职业介绍机构资格认定流程图

项目类型：行政许可

办理地点：囊谦县人力资源和社会保障局二楼就业局办公室

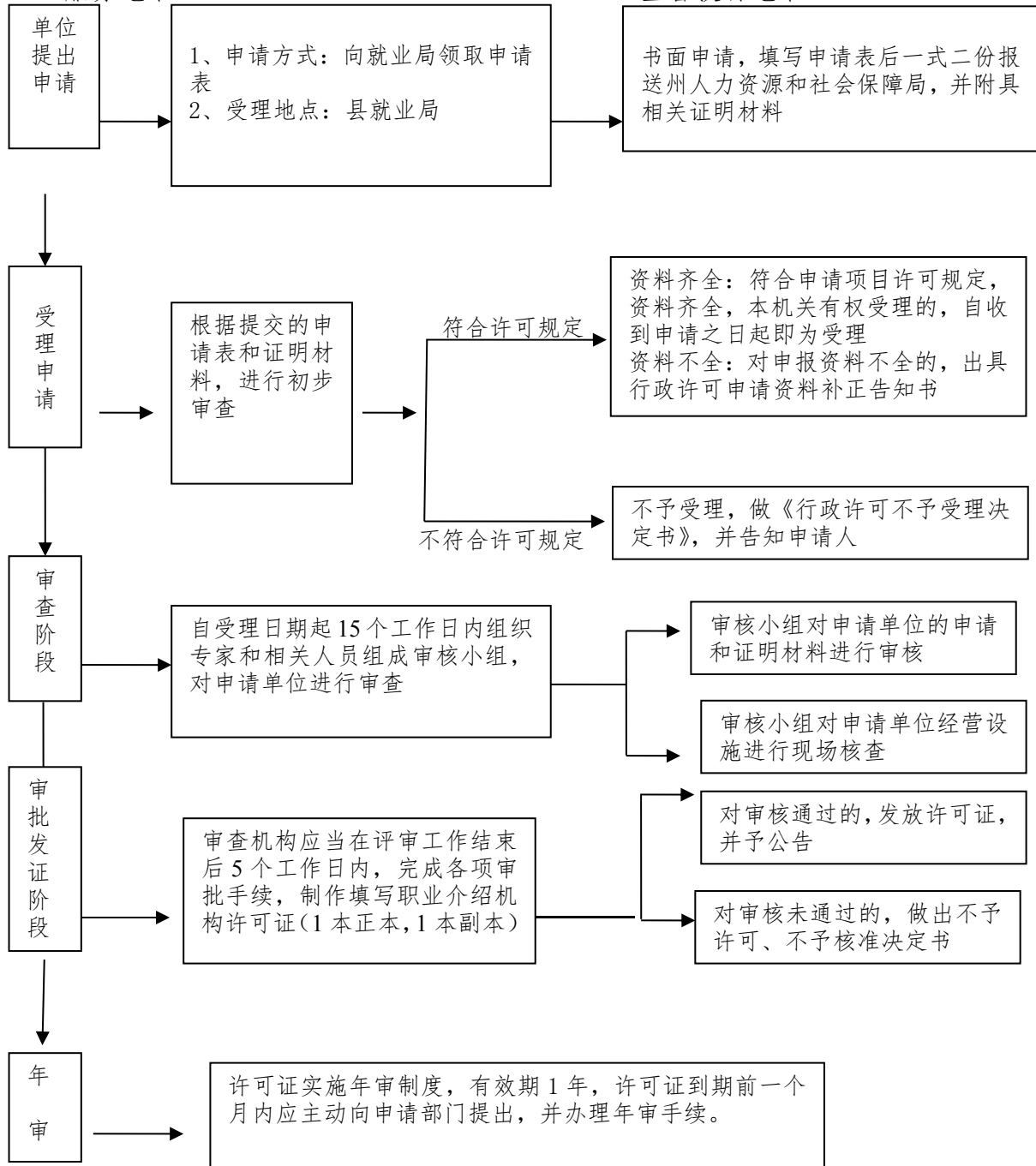
法定时限：20 个工作日

承诺时限：15 个工作日

承办部门：县就业局

服务电话：0976-8871060

监督投诉电话：0976-8871532



法定时限：20 个工作日

承诺时限：15 个工作日

优化时限：5 个工作日

3、职工工伤认定流程图

项目类型：行政许可

办理地点：囊谦县人力资源和社会保障局社保大厅

法定时限：60 个工作日

承诺时限：55 个工作日

承办部门：社保局

服务电话：0976-8872400

监督投诉电话：0976-8871532

用人单位应当自事故伤害发生之日或者被诊断、鉴定为职业病之日起 30 日内提出工伤认定申请。

用人单位未在规定时间内提出工伤认定申请的，工伤职工或者其直系亲属、工会组织在事故发生之日起或鉴定为职业病之日起一年内可提出工伤认定申请。

各级社会保险行政部门

提出工伤认定申请的应当提交以下材料：（一）《工伤认定申请表》；（二）劳动全同文本或有效证明（包括事实劳动关系的证明材料）复印件；（三）工伤医疗机构出具的受伤害职工初诊诊断证明书，或职业病诊断书，死亡证明书以及抢救记录；（四）事故报告；（五）工伤职工和家属身份证复印件。属于下列情况还应提供相关证明材料：（一）职工发生工亡的，提交死亡证明；（二）在工作时间和工作场所内，因履行工作职责受到暴力等意外伤害的，提交公安部门的证明、人民法院判决书或者其他相关证明；（三）因工外出期间，由于工作原因受到伤害或者发生事故下落不明的，提交公安部门的证明或者相关部门的证明。（四）在上下班途中，受到非本人主要责任的交通事故或者城县轨道交通、客运轮渡、火车事故伤害的，提交公安机关交通管理部门或者其他相关部门的证明；（五）在工作时间和工作岗位，突发疾病死亡或者在 48 小时之内以抢救无效死亡的，提交医疗机构的抢救证明；（六）在抢险救灾等维护国家利益、公共利益活动中受到伤害的，提交民政部门或者其他相关部门的证明；（七）属于因战、因公负伤致残的转业、复转军人，旧伤复发的，提交《革命伤残军人证》以及劳动能力鉴定机构对旧伤复发的确认；（八）用人单位未参加工伤保险的，提交用人单位的营业执照复印件或工商行政管理部门出具的查询证明。

15 日内举证受理或不予受理

向用人单位发举证通知书

调查、核字资料

60 日作出工伤、视同工伤、不予认定工伤的决定送达职工或者其近亲属、用人单位、社会保险经办机构。

对工伤认定决定不服的，可自接到决定书之日起 60 日内向上一级社会保险行政部门申请行政复议，或者向人民法院提起行政诉讼。

在收到申请人的工伤认定申请后，应及时审核，对申请材料不齐全的，应当当场或者在 15 个工作日内以书面形式一次性告知申请人需要补正的全部材料。

法定时限：60 个工作日

承诺时限：55 个工作日

优化时限：5 个工作日

4、劳务派遣经营许可

项目类型：行政许可

承办机构：劳动监察大队

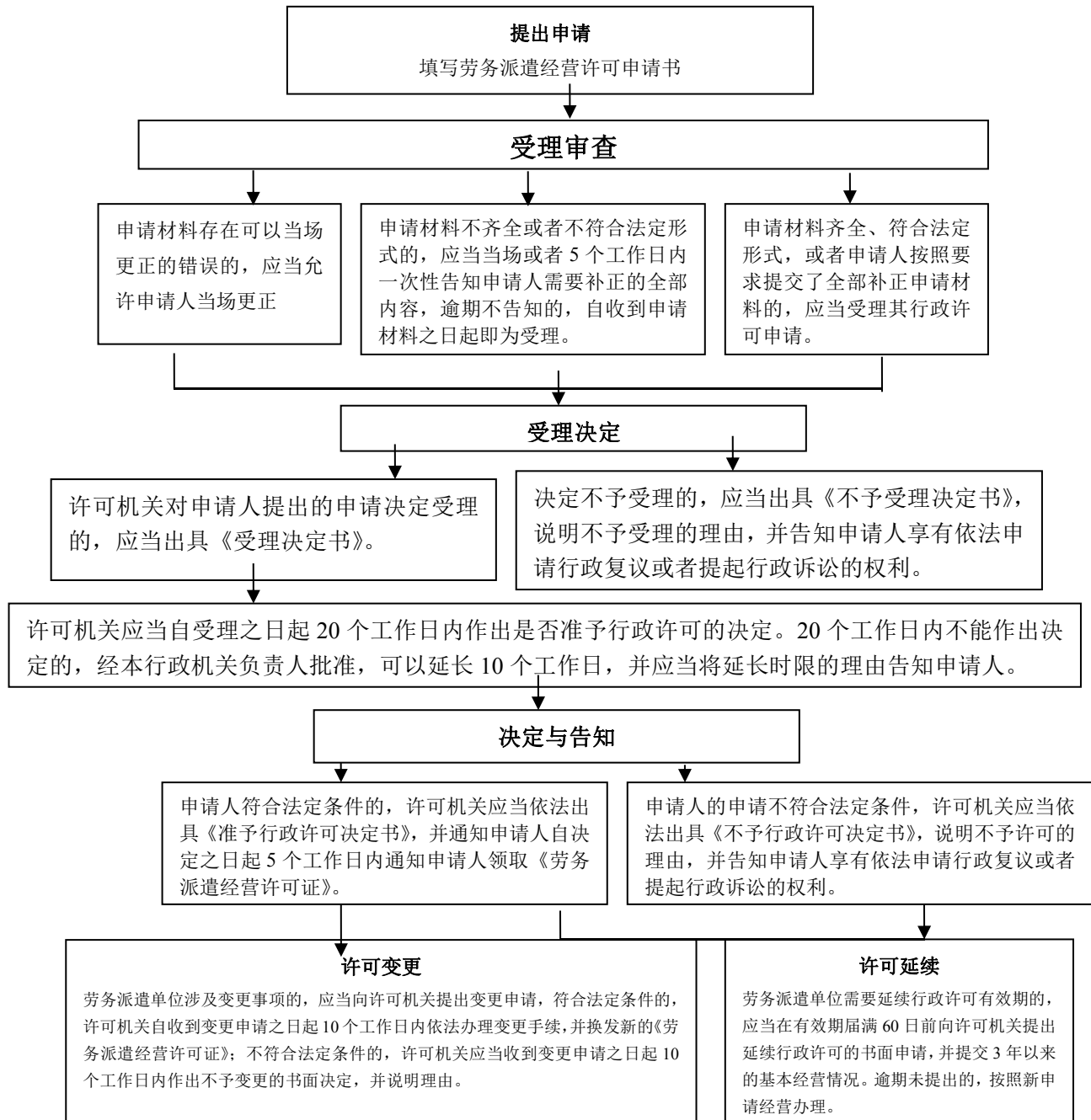
办理地点：玉树州囊谦县人力资源社会保障局

法定时限：30 个工作日

办理期限：29 个工作日

电 话：0976-8872998

监督投诉电话：0976-8871060



法定时限：30 个工作日

办理时限：29 个工作日

优化时限：1 个工作日

5. 《失业证》核发

项目类型：行政许可

承办机构：囊谦县人社局就业局

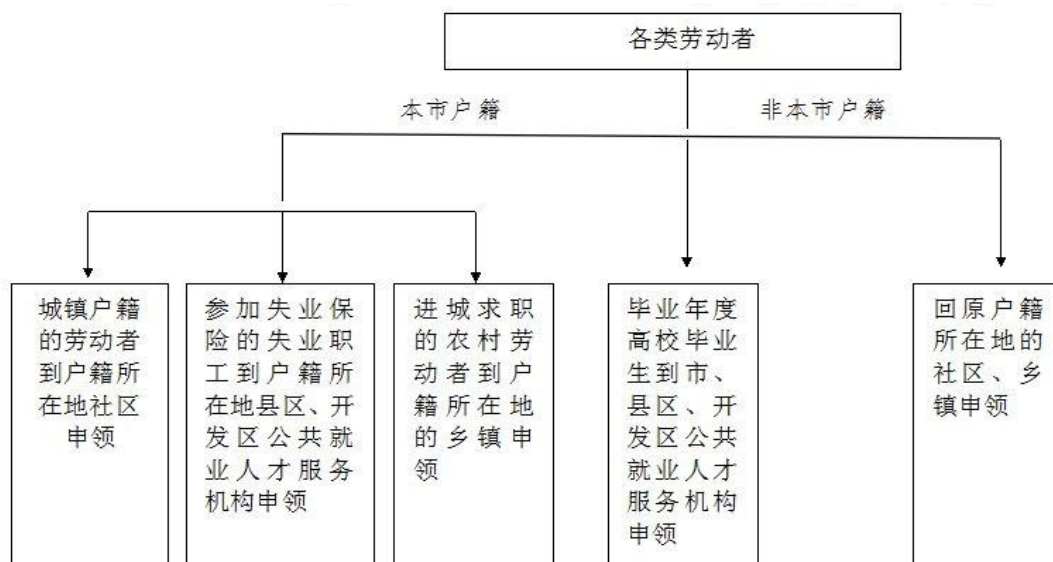
办理地点：玉树州囊谦县人力资源社会保障局

法定时限：30 个工作日

办理期限：29 个工作日

电 话：0976-8871060

监督投诉电话：0976-8871532



6、经营性人力资源服务机构审批

项目类型：行政许可

承办机构：囊谦县人社局就业局

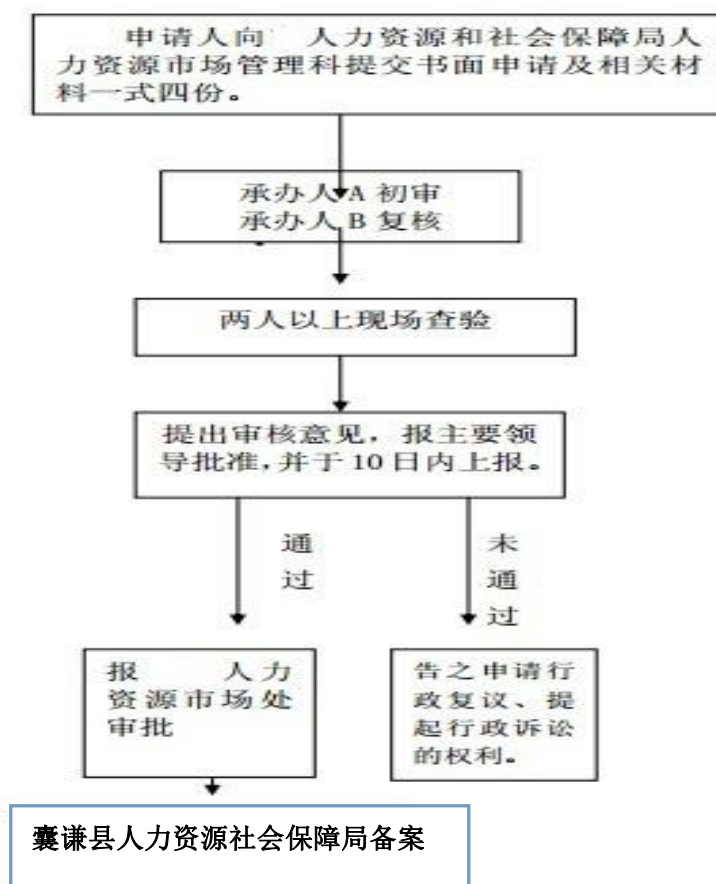
办理地点：玉树州囊谦县人力资源社会保障局就业局办公室

法定时限：30 个工作日

办理期限：29 个工作日

电 话：0976-8871060

监督投诉电话：0976-8871532



(二) 行政处罚

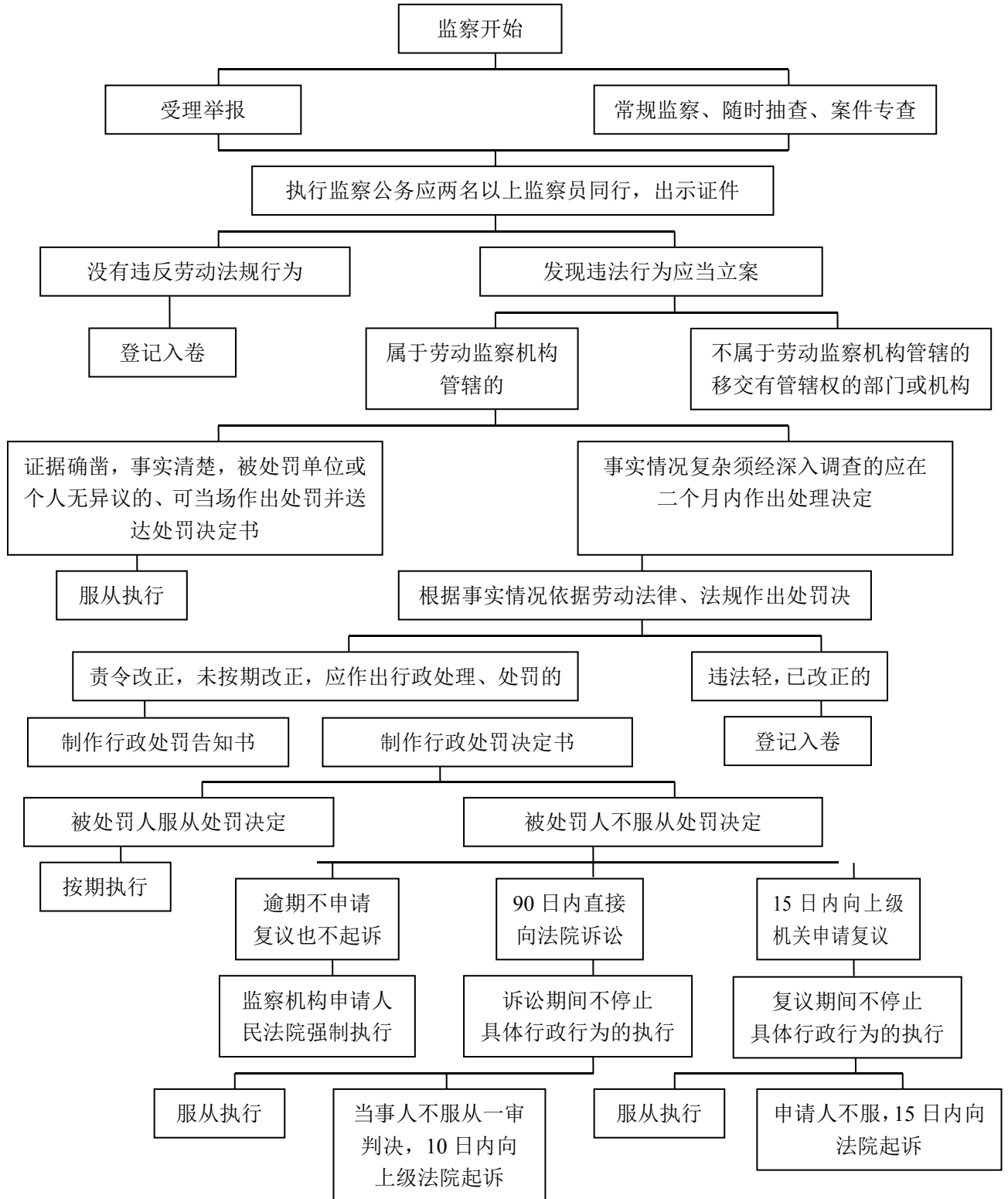
1、劳动保障监察执法流程图

项目类型：行政处罚

承办部门：劳动监察大队

办理地点：襄谦县人力资源和社会保障局

服务、监督电话：0976-8872998



(三) 行政强制通用流程图

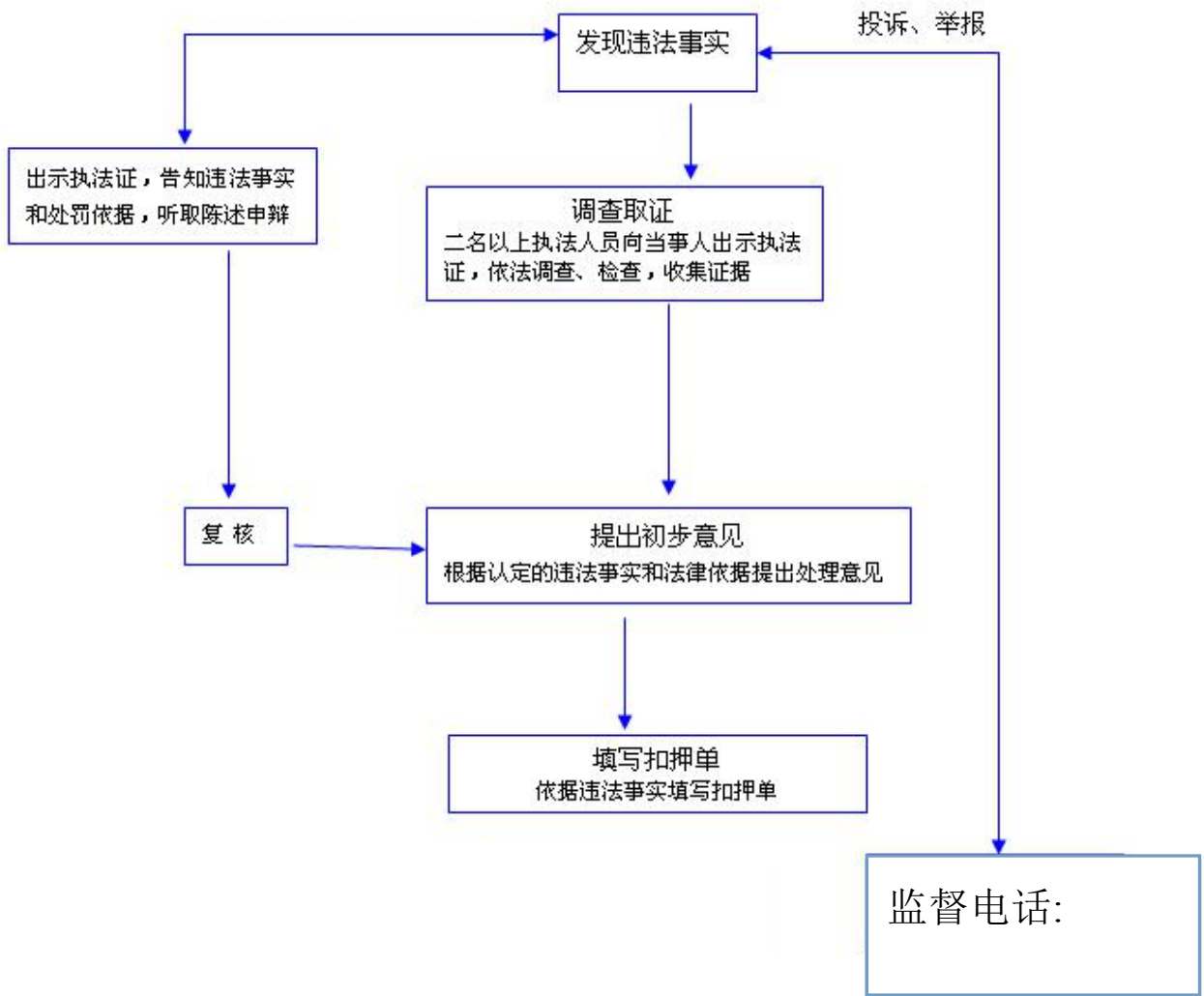
项目类型：行政处罚

承办部门：劳动监察大队

办理地点：囊谦县人力资源和社会保障局

服务、监督电话：0976-8872998

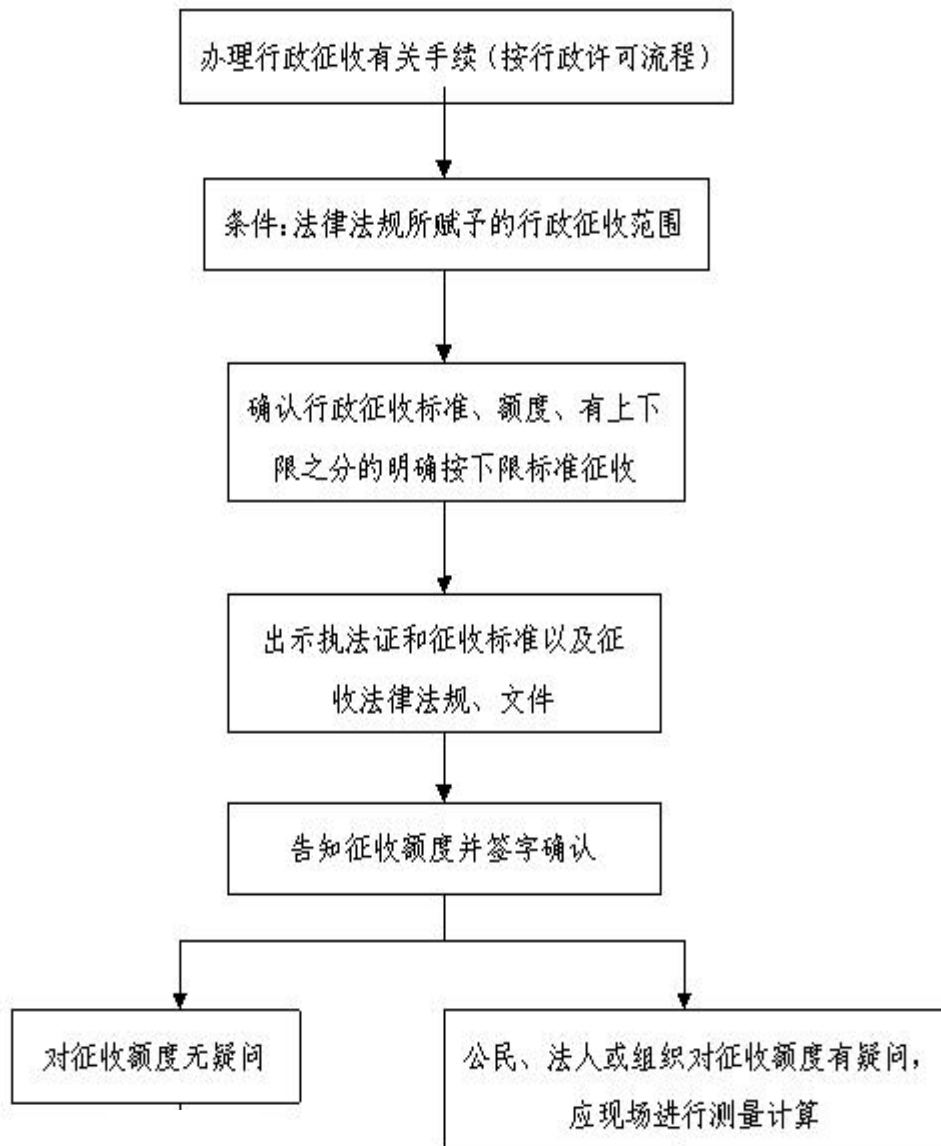
行政强制流程图



(四) 行政征收通用流程图

项目类型：行政裁决
办理地点：劳动监察大队
法定期限：60 个工作日
电 话：0976-8872998

承办机构：劳动监察大队
办理期限：60 个工作日
监督投诉电话：0976-8871060

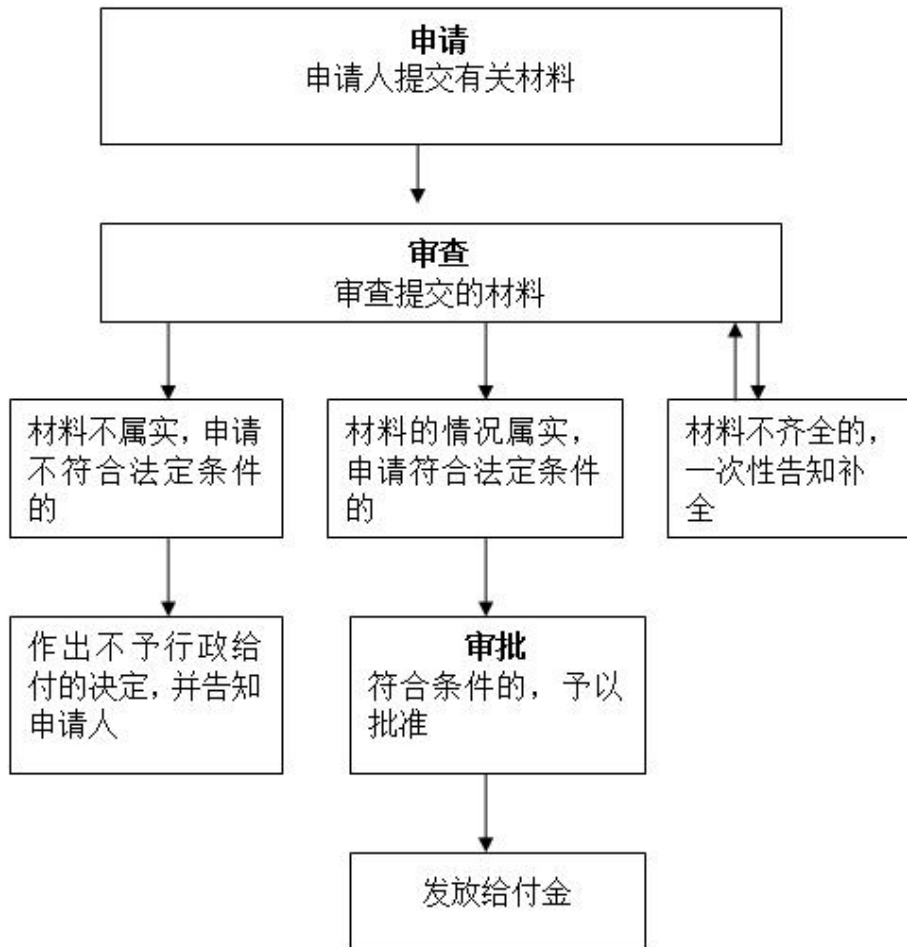


(五) 行政给付通用流程图

项目类型：行政裁决
办理地点：人社局
法定期限：60 个工作日
电 话：0976-8872998

承办机构：人社局
办理期限：60 个工作日
监督投诉电话：0976-8871060

行政给付流程图

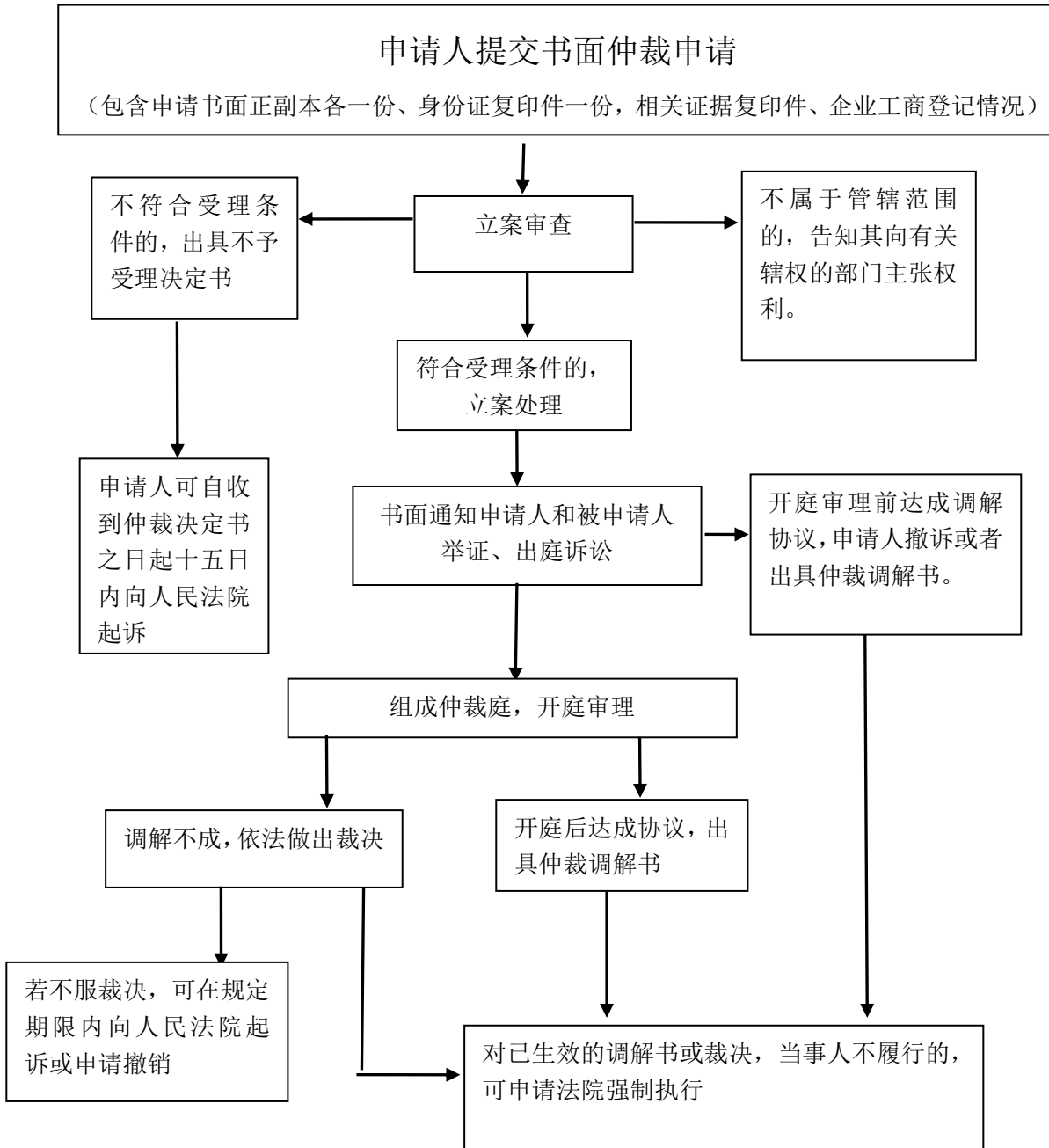


(六) 行政裁决

1、劳动人事争议调解仲裁流程图

项目类型：行政裁决
办理地点：劳动监察大队
法定期限：60 个工作日
电 话：0976-8872998

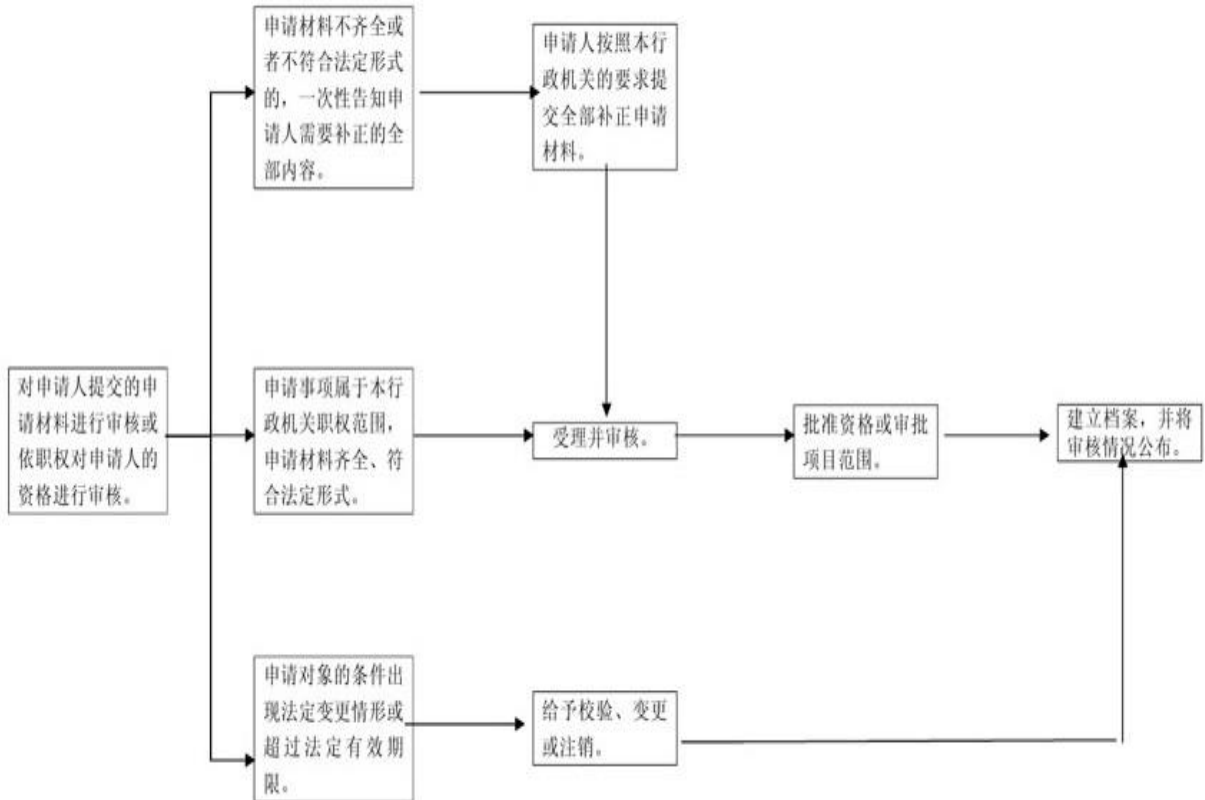
承办机构：劳动监察大队
办理期限：60 个工作日
监督投诉电话：0976-8871060



(七) 行政确认通用流程图

项目类型：行政裁决
办理地点：劳动监察大队
法定期限：60 个工作日
电 话：0976-8872998

承办机构：劳动监察大队
办理期限：60 个工作日
监督投诉电话：0976-8871060



(八、九) 行政监督、检查通用流程图

项目类型：行政裁决

承办机构：囊谦县人社局劳动监察大队

办理地点：囊谦县人力资源和社会保障局

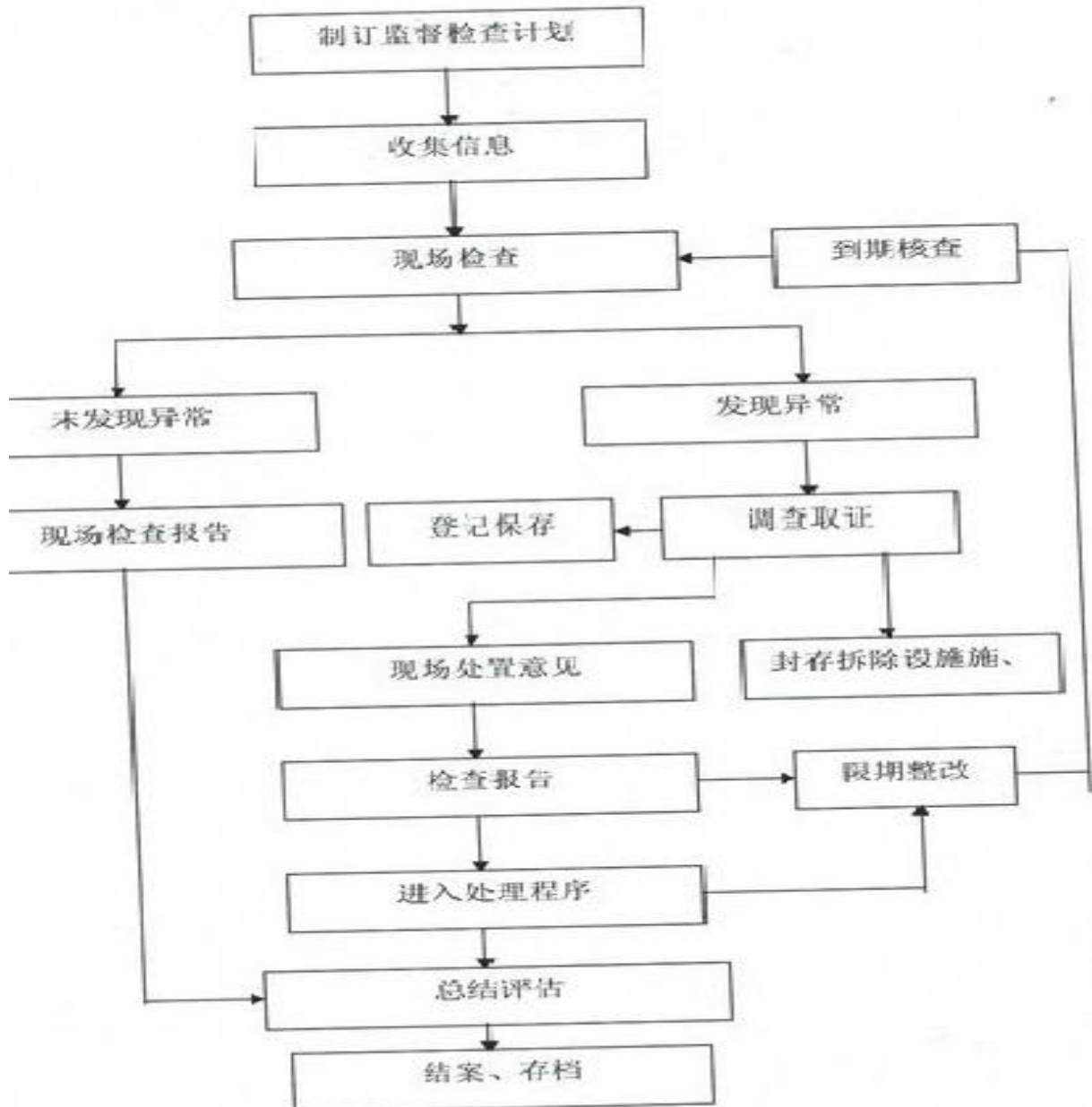
法定期限：60 个工作日

办理期限：60 个工作日

电 话：0976-8871060

监督投诉电话：0976-8871532

行政监督检查流程图

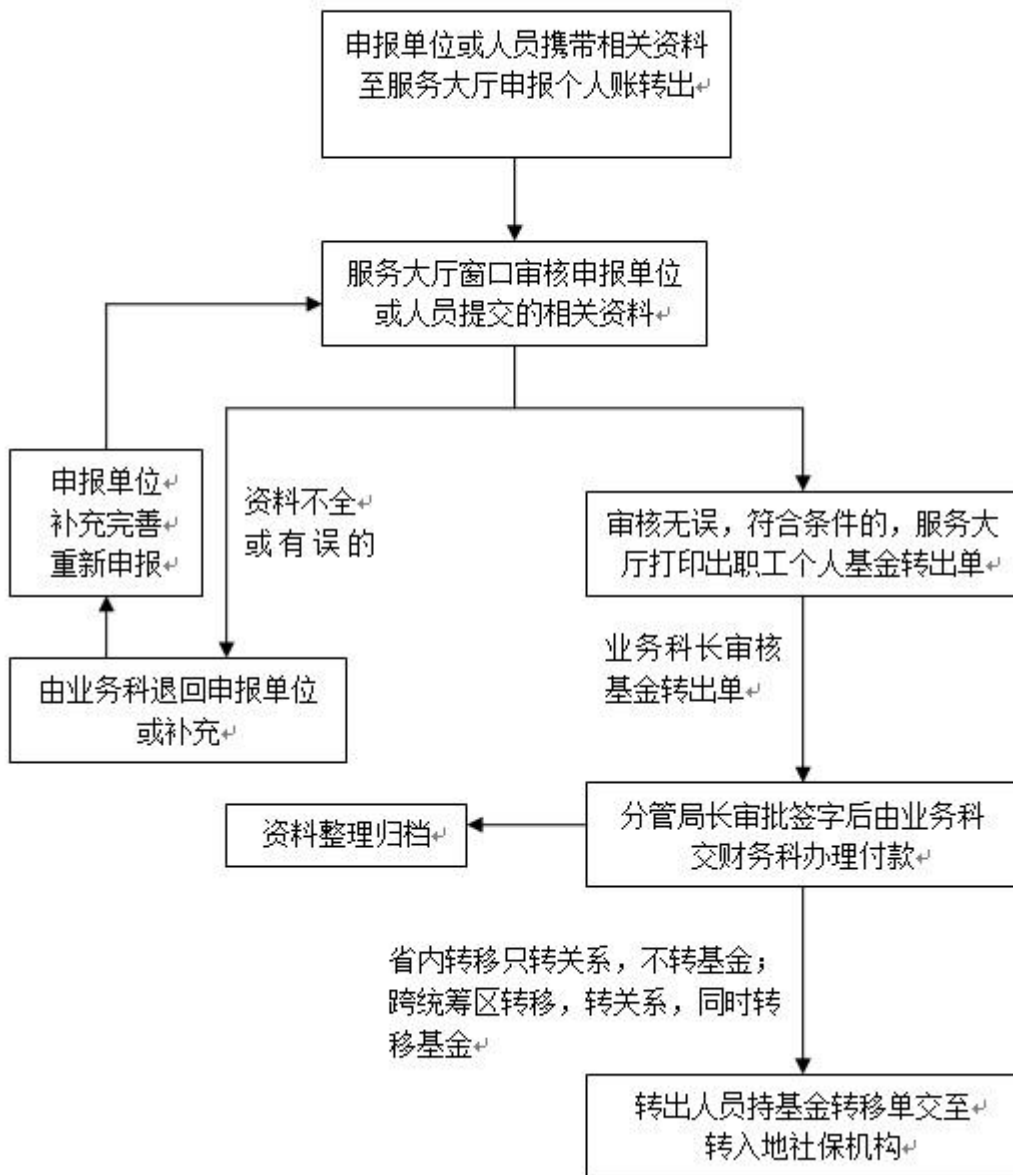


(十) 其他行政权力

项目类型：行政裁决
办理地点：囊谦县人社局社保大厅
法定期限：60 个工作日
电 话：0976-8871400

承办机构：囊谦县人社局社保局
办理期限：60 个工作日
监督投诉电话：0976-8871532

机关事业单位养老保险个人账户转出流程图

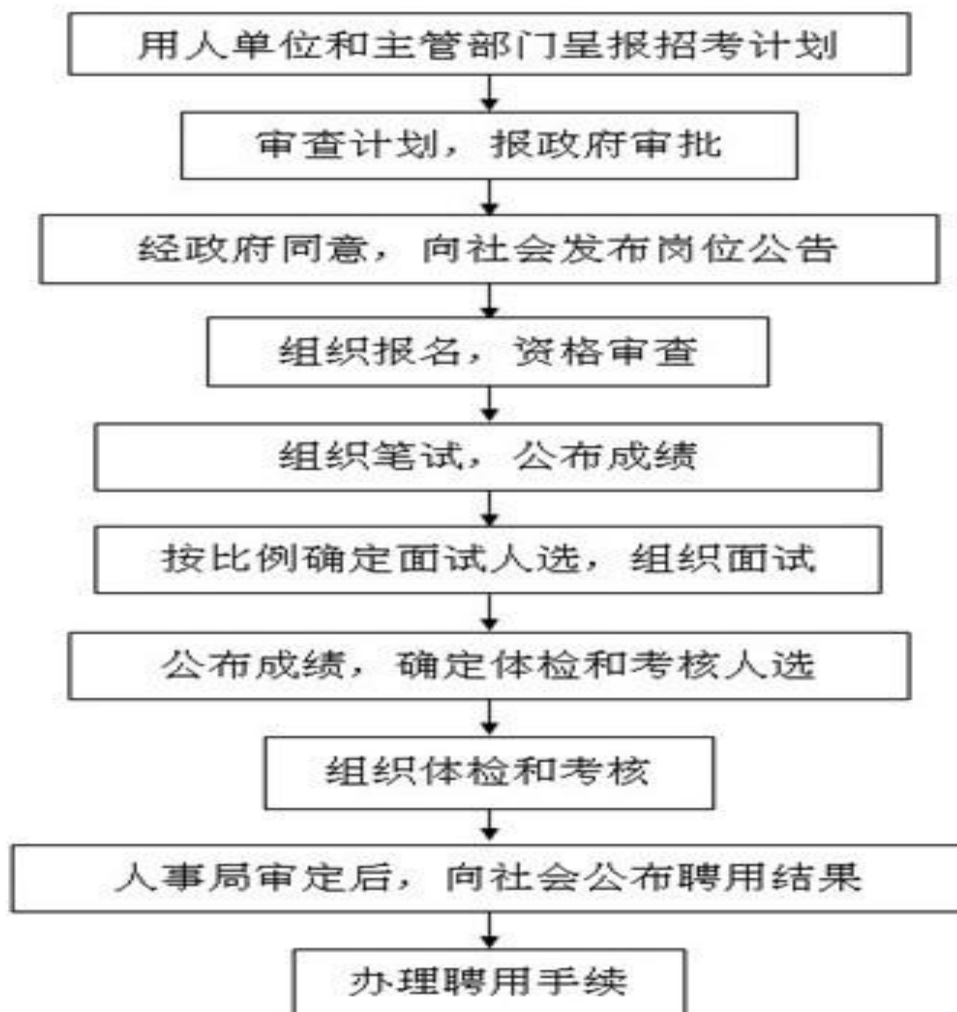


2-1 事业单位新进人员核准

项目类型：行政裁决
办理地点：囊谦县人社局劳资科
法定期限：60 个工作日
电 话：0976-8871532

承办机构：囊谦县人社局
办理期限：60 个工作日
监督投诉电话：0976-8871060

事业单位公开招聘人员工作流程图

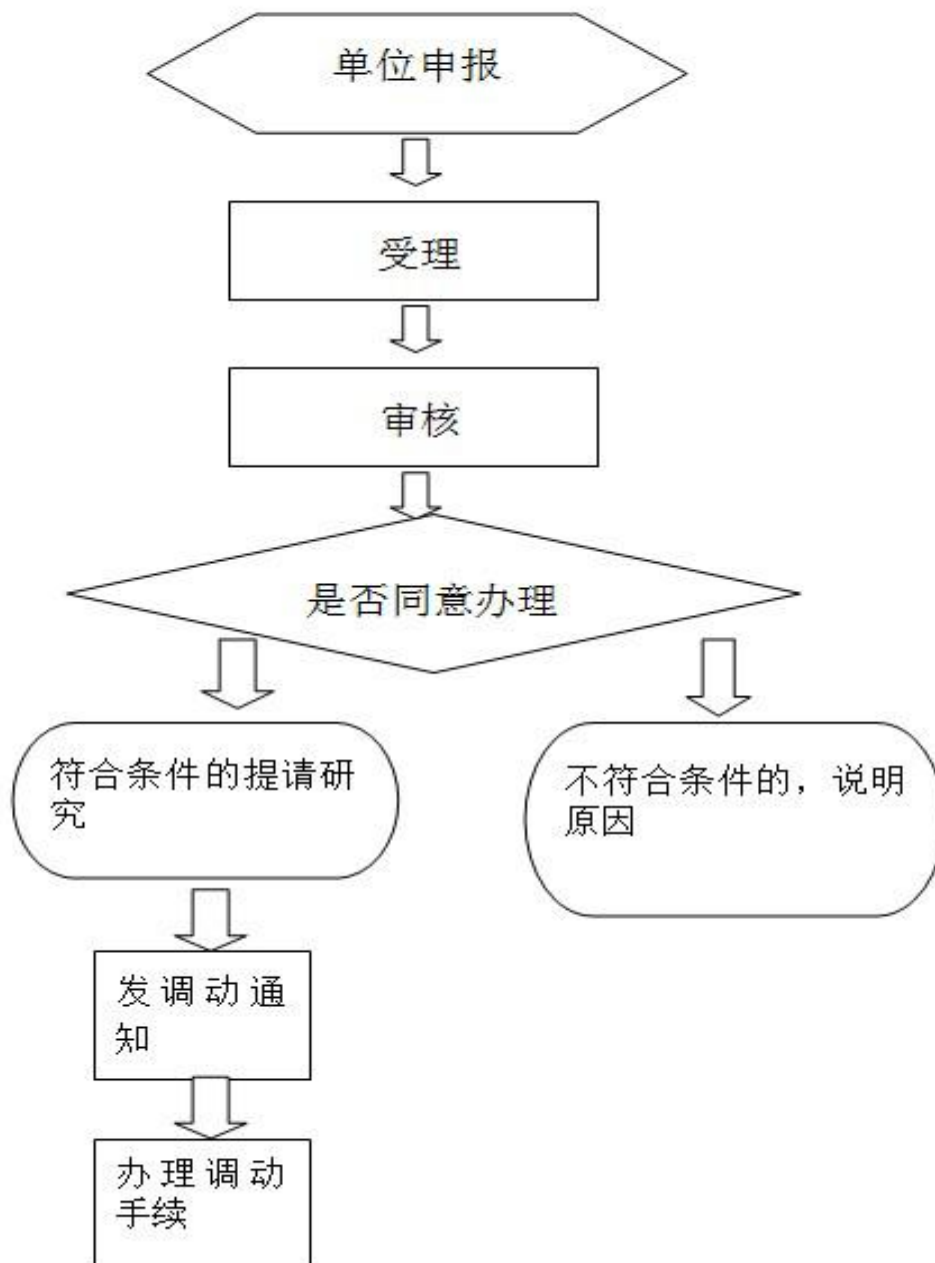


2-2 事业单位新进人员核准

项目类型：行政裁决
办理地点：囊谦县人社局
法定期限：60 个工作日
电 话：0976-8871532

承办机构：囊谦县人社局
办理期限：60 个工作日
监督投诉电话：0976-8871060

县（县）内 调动工作流程图



3 受理事业单位人员申诉

项目类型：行政裁决

承办机构：囊谦县人力资源和社会保障局

办理地点：囊谦县香达镇新城区人社局大楼

法定期限：60 个工作日

办理期限：60 个工作日

电 话：0976-8871532

监督投诉电话：0976-8871060

